



## "دليل المستخدم لنظام إدارة معلومات الطالب"

صلاحية المستخدم: عضو هيئة التدريس  
خاصية "اعتماد توقع التخرج"

إعداد وتنفيذ

علي عبدالرحمن جناحي

محلل نظم – شعبة نظم المعلومات

## المحتوى

3.....	أولاً: نبذة عامة.....
4.....	ثانياً: خطوات الاستخدام.....
5.....	2.1. الرقم الجامعي:.....
6.....	2.2. ملاحظات:.....
6.....	2.3. ملاحظات:.....
6.....	2.4. شروط الاجتياز:.....
6.....	2.5. اعتماد:.....
7.....	2.6. رفض:.....
8.....	2.7. نماذج من قيم البحث:.....

### أولاً: نبذة عامة

يمنح النظام الصلاحية لعضو هيئة التدريس لاستعراض والاطلاع على الطلبة المتوقع تخرجهم بالإضافة إلى اعتماد توقع تخرج الطلبة، كما يمكن للمستخدم الاطلاع على قائمة الطلاب وفقاً للحالة، وتوضح الصورة أدناه هذه الخاصية:

The screenshot displays the University of Bahrain SIS interface. The header includes the university's name in Arabic and English. The main content area is titled 'الطلاب المتوقع تخرجهم - اتهم متطلبات التخرج' (Expected Graduates - Their Requirements). Below this, there are filters for 'كلية إدارة الأعمال' (Faculty of Business Administration) and 'البرنامج' (Program), with 'أختار' (I choose) and '2018/2019' selected. The 'العام المتوقع للتخرج' (Expected Graduation Year) is set to 'مقيد' (Enrolled). On the right, a navigation menu lists various options, with 'اعتماد توقع التخرج' (Graduation Expectation) highlighted by a red box and a red arrow pointing to it.

Figure 1 – خاصية اعتماد توقع التخرج

## ثانياً: خطوات الاستخدام

بعد اختيار خاصية "اعتماد توقع التخرج" من خيار "المهام الأكاديمية الخاصة بي" الموضحة بالصورة أعلاه، ستظهر شاشة "الطلاب المتوقع تخرجهم-انهم متطلبات التخرج" الموضحة بالصورة أدناه، حيث يقوم المستخدم باختيار قيم البحث مثل البرنامج، حالة القيد، الرقم الجامعي، الحالة.

← الطلاب المتوقع تخرجهم - انهم متطلبات التخرج

PG ● UG ●  
كلية إدارة الأعمال

الكلية  
البرنامج  
العام المتوقع التخرج  
حالة القيد

الإدارة والتسويق

الأول

الكل

جديد

قبول من المرشد الأكاديمي

قبول من مدير القسم

قبول من مدير التسجيل

رفض بعد غلق السمستر

رفض من المرشد الأكاديمي

رفض من مدير القسم

قيد

الرقم الجامعي

الفصل المتوقع للتخرج

الحالة

بحث

أختر

2018/2019

مفقد

Figure 2 - شاشة الطلاب المتوقع تخرجهم

- وإظهار الطلبة الجدد المتوقع تخرجهم وذلك لاعتمادهم من قبل عضو هيئة التدريس، يتم اختيار حالة "جديد" ومن ثم الضغط على زر البحث، وعند ظهور النتائج يتم تحديد الطلبة لاتخاذ الاجراء المناسب سواء باعتماد توقع التخرج أو الرفض، كما هو مبين أدناه:

← الطلاب المتوقع تخرجهم - انهم متطلبات التخرج

PG ● UG ●  
كلية إدارة الأعمال

الكلية  
البرنامج  
العام المتوقع التخرج  
حالة القيد

الإدارة والتسويق

الأول

جديد

بحث

الرقم الجامعي

الفصل المتوقع للتخرج

الحالة

أختر

2018/2019

مفقد

إختيار "جديد" من نوع الحالة

1

2 ضغط زر البحث

3 تحديد الطلبة

4 اعتماد رفض

4 إختيار زر الاعتماد أو الرفض

عدد النتائج 4

الرقم الجامعي	اسم الطالب	البرنامج	اجمالي الساعات الميجزة	الحاصلين على معدل تخصصي	المعدل التراكمي	الساعات المسجلة الفصالية	الحالة	ملاحظات	ملاحظات	ملاحظات	ملاحظات	ملاحظات
2018000001	محمد بن محمد بن محمد	التكنولوجيا في إدارة الأعمال - كمويل	113.00	3.67	3.73	15	جديد					
2018000002	أحمد بن محمد بن محمد	التكنولوجيا في إدارة الأعمال - مدالية	129.00	2.89	2.71	0	جديد					
2018000003	محمد بن محمد بن محمد	التكنولوجيا في إدارة الأعمال - تسويق	117.00	2.81	2.84	12	جديد					
2018000004	أحمد بن محمد بن محمد	التكنولوجيا في إدارة الأعمال - مفرد	116.00	3.07	2.79	12	جديد					

Figure 3 - إظهار الطلبة الجدد المتوقع تخرجهم

2.1. الرقم الجامعي: لعرض بيانات الطالب، حيث يمكن للمستخدم الاطلاع على البيانات اللازمة لاتخاذ قرار الاعتماد أو الرفض، كالاتلاع على "متابعة تقدم الدرجة" الموضحة بالصورة أدناه:



Figure 4 - بيانات الطالب

University of Bahrain

**My Academic Plan**

Student Code: 2015010101 Student Name: MOHAMMED HUSSEIN AL-SAYED

College Staff

Major :	B.Sc. in Accounting - Single (2015)		
Minor :			
CGPA :	3.27	Major CGPA :	2.87
Passed CH :	117.00	Required CH :	128

**B.Sc. in Accounting - Single 2015/2016**

**[ME - PROJECT] [Type: Core] [Minimum Total CH: 3] [Passed :0][NOT FULLFILLED]**

Course Code	Course Name	CH	Grading	Equivant Courses	Exp	Is Course Taken	NOTES	CGPA	MGPA
ACC499	GRADUATION PROJECT IN ACCOUNTING	3.0				N	Registered	Y	Y

**[UR Arabic] [Type: Core] [Minimum Total CH: 3] [Passed :3][FULLFILLED]**

Course Code	Course Name	CH	Grading	Equivant Courses	Exp	Is Course Taken	NOTES	CGPA	MGPA
ARAB100	ARABIC LANGUAGE FOR SPECIAL GROUPS	4.0				N		Y	N
ARAB110	ARABIC LANGUAGE SKILLS	3.0	A			Y		Y	N

**[CR-Business Elective] [Type: Core] [Minimum Total CH: 6] [Passed :6][FULLFILLED]**

Course Code	Course Name	CH	Grading	Equivant Courses	Exp	Is Course Taken	NOTES	CGPA	MGPA
ECON341	MONETARY ECONOMICS	3.0				N		Y	N
ECON440	INTERNATIONAL ECONOMICS	3.0				N		Y	N
ECON441	ECONOMETRICS	3.0				N		Y	N
FIN312	BANK MANAGEMENT	3.0				N		Y	N
FIN313	TRUST OPERATIONS	3.0				N		Y	N
FIN323	COMMERCIAL BANKING	3.0				N		Y	N
FIN329	REAL ESTATE FINANCE	3.0				N		Y	N
FIN331	FINANCIAL ANALYSIS AND CREDIT EVALUATION	3.0				N		Y	N
FIN410	ELECTRONIC BANKING	3.0				N		Y	N
FIN411	ISLAMIC FINANCIAL INSTITUTIONS	3.0				N		Y	N

Figure 5 - متابعة تقدم الدرجة

- 2.2 ملاحظات: لاعتماد أو رفض الطلبة، يتوجب على المستخدم إدخال البيانات اللازمة بخانة "ملاحظات".
- 2.3 ملاحظات: بالضغط على زر << لطالب معين، تظهر الشاشة المختصة بكتابة الملاحظات كما هو مبين أدناه:

الرقم الجامعي	اسم الطالب	البرنامج	اجمالي الساعات المجتزة	الحاصلين على معدل تخصصي	المعدل التراكمي	الساعات المسجلة الفصلية	الحالة	ملاحظات	ملاحظات	شروط الاجتياز
201801004	عيسى ناصر منصور	البكالوريوس في إدارة الأعمال - تسويق	117.00	2.81	2.81		جديد			<<
201801008	الهدى جنان محمد جنان مصطفى	البكالوريوس في إدارة الأعمال - منفرد	116.00	3.07	3.07		جديد			<<

اسم الدخول	التاريخ	ملاحظات
Fatema Jassim Alkhal	16/10/2018 PM 02:06:08	test1

Figure 6 - إضافة ملاحظة

- 2.4 شروط الاجتياز: بالضغط على زر << لطالب معين، تظهر الشاشة المختصة بعرض الشروط اللازمة لاجتياز البرنامج، حيث يشير اللون الأحمر لعدم الاجتياز واللون الأخضر للاجتياز كما هو مبين أدناه:

شروط الاجتياز	حالة
<<	
<<	

شروط الاجتياز

- البكالوريوس في إدارة الأعمال - منفرد
- استيفاء مقررات متطلبات اجبارية : لا
- معدل التقدير التراكمي : 2
- أقل عدد الساعات المعتمدة : 128
- أقل عدد مستويات : 4
- عدد التخصصات الرئيسية : 1
- أقصى عدد فصول : 14
- أقل عدد فصول : 6
- المعدل التراكمي التخصصي : 2

Figure 7 - شاشة شروط الاجتياز

- 2.5 اعتماد: عند تحديد عدد معين من الطلبة الجدد كما هو مبين بالصورة (3) ، يقوم المستخدم باختيار زر "اعتماد"، فبعد اختياره تظهر شاشة بالأسفل ليتم الاجراء كما هو مبين بالصورة أدناه (8) ، وبالتالي ينتقل الاجراء لرئيس القسم الأكاديمي لاتخاذ الاجراء المناسب، ويوضح الرسم البياني (10) خطوات الاجراء.

PG UG

كثافة إدارة الأعمال

أخير

2018/2019

مقبود

المحاسبة

رقم الجامعي

الفصل المتوقع للتخرج

المادة

بحث

الرقم الجامعي	اسم الطالب	البرنامج	اجمالي الساعات المجتزة	الحاصلين على معدل تخصصي	المعدل التراكمي	الساعات المسجلة الفصلية	الحالة	ملاحظات	ملاحظات	شروط الاجتياز
201801004	عيسى ناصر منصور	البكالوريوس في المحاسبة - اقتصاد	115.00	2.83	2.96	14	جديد			<<
201801008	هدى جنان محمد جنان مصطفى	البكالوريوس في المحاسبة - منفرد	117.00	2.87	3.27	12	جديد			<<
201801008	هدى جنان محمد جنان مصطفى	البكالوريوس في المحاسبة - تسويق	114.00	2.33	2.56	15	جديد			<<
201801008	هدى جنان محمد جنان مصطفى	البكالوريوس في المحاسبة - تمويل	110.00	2.13	2.41	18	جديد			<<

Figure 8 - خيار اعتماد

- **ملاحظة:** في حال عدم تحقيق الطالب لبعض شروط الاجتياز ، يمكن للمستخدم وفقاً للأنظمة واللوائح أن يعتمد توقع التخرج للطالب استثنائياً مع كتابة الملاحظات كما هو موضح أدناه:

PG UG  
كلية إدارة الأعمال  
أخر  
2018/2019  
مفيد

الإدارة والشوق  
الأول  
جديد

بحث

عدد النتائج 2

الرقم الجامعي	اسم الطالب	البرنامج	اجملي الساعات المجتزة	الحاصلين على معدل تخصصي	المعدل التراكمي	الساعات المسجلة الفصيلة	الحالة	ملاحظات	ملاحظات	شروط الاجتياز
1000000000	محمد علي محمد	البيزنس في إدارة الأعمال - تسويق	117.00	2.81	2.84	12	جديد			<<
1000000000	محمد علي محمد	البيزنس في إدارة الأعمال - مفراد	116.00	3.07	2.79	12	جديد			<<

1

2 اعتماد رفض

الرقم الجامعي	اسم الطالب	النتيجة	ملاحظات	شروط الاجتياز
1000000000	محمد علي محمد		كتابة الملاحظات	<<

3

4 اختيار الزر اعتماد استثنائي لكل اختيار الزر

Figure 9 - خيار اعتماد استثنائي

- 2.6 **رفض:** عند تحديد عدد معين من الطلبة الجدد كما هو مبين بالصورة (3) ، يقوم المستخدم باختيار زر "رفض" ، فبعد اختياره تظهر شاشة بالأسفل ليتم الاجراء كما هو مبين أدناه:

PG UG  
كلية الهندسة  
أخر  
2018/2019  
مفيد

بحث

عدد النتائج 2

2 كتابة الملاحظات

الرقم الجامعي	اسم الطالب	البرنامج	اجملي الساعات المجتزة	الحاصلين على معدل تخصصي	المعدل التراكمي	الساعات المسجلة الفصيلة	الحالة	ملاحظات	ملاحظات	شروط الاجتياز
1000000000	محمد علي محمد	البيزنس في الهندسة المدنية	123.00	2.20	2.45	13	جديد			<<
1000000000	محمد علي محمد	البيزنس في الهندسة المدنية	123.00	1.93	2.19	16	جديد			<<

1 تحديد الطلبة

2 اعتماد رفض

3 الضغط على الزر

Figure 10 - خيار رفض

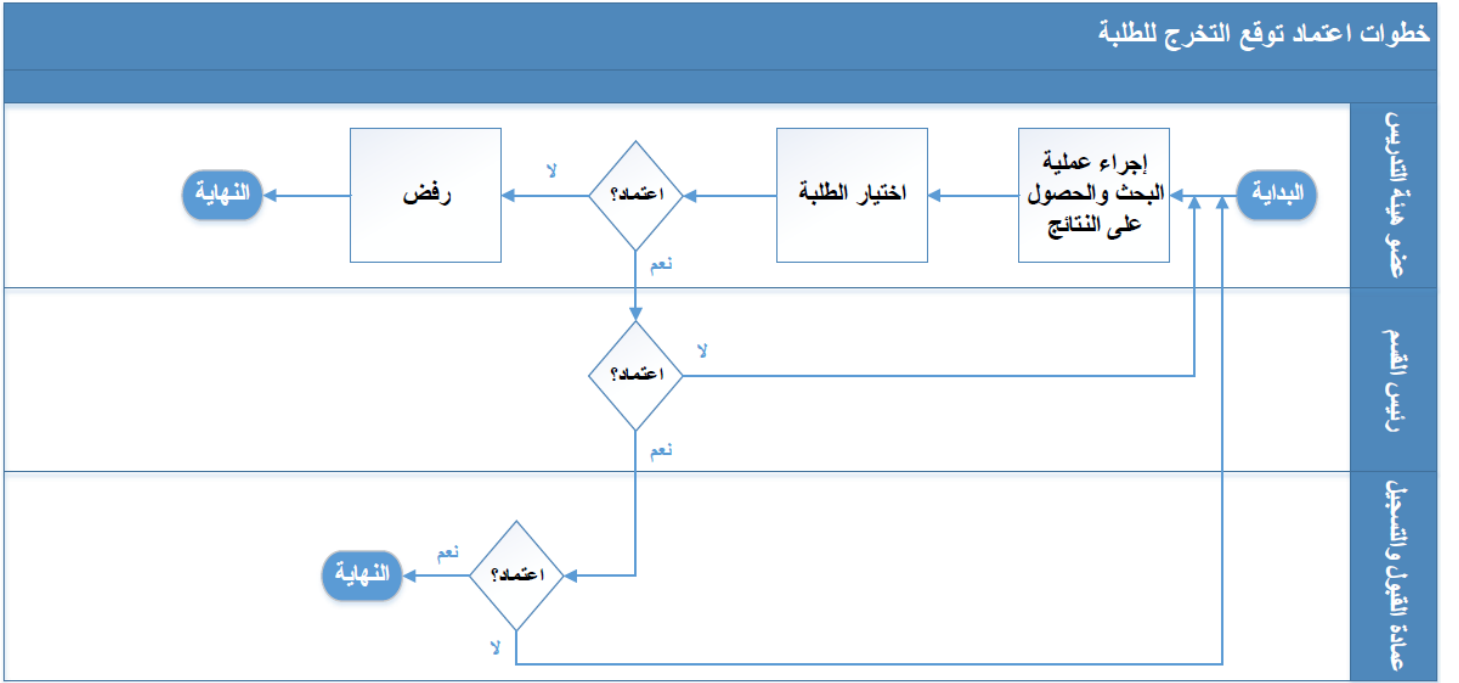


Figure 11 - خطوات اعتماد توقع التخرج للطلبة

**ملاحظات:**

- عند انتهاء الاجراء يتم إرسال رسالة للطلاب مفادها اعتماد أو رفض توقع التخرج.
- في حال رفض عمادة القبول والتسجيل للطلب فإن الإجراء يرجع لعضو هيئة التدريس والذي بإمكانه إعادة الاعتماد وفقاً للنظم واللوائح.



2.7. نماذج من قيم البحث: بالإمكان البحث عن الطلبة بعدة قيم، مثل الطلبة المقبولين من قبل المرشد الأكاديمي والمرفوضين من قبل رئيس القسم، وتوضح الصورتين أدناه هذه النماذج:

الطلاب المتوقع تخرجهم - انهو متطلبات التخرج

الإدارة والتسويق

قسم

الكل

الأول

قبول من المرشد الأكاديمي

قبول من المرشد الأكاديمي

قبول من مدير القسم

قبول من مدير التسجيل

رفض بعد علق المسمتر

رفض من المرشد الأكاديمي

رفض من مدير القسم

قبول من المرشد الأكاديمي

PG UG

كلية إدارة الأعمال

أختار

الرقم الجامعي

الفصل المتوقع للتخرج

2018/2019

مفيد

بحث

الكلية

البرنامج

العام المتوقع للتخرج

حالة قيد

عدد النتائج 3

الرقم الجامعي	اسم الطالب	البرنامج	اجمالي الساعات المجتازه	الحاصلين على معدل تخصصي	المعدل التراكمي	الساعات المسجلة
1000000000000000000	محمد علي محمد	بكالوريوس في إدارة الأعمال - تسويق	111.00	2.90	2.86	21
1000000000000000000	محمد علي محمد	بكالوريوس في إدارة الأعمال - تمويل	113.00	3.67	3.73	15
1000000000000000000	محمد علي محمد	بكالوريوس في إدارة الأعمال - محاسبة	129.00	2.89	2.71	0

Figure 12 - الطلبة المقبولين من قبل المرشد الأكاديمي

الإدارة والتسويق

قسم

الكل

الأول

قبول من مدير القسم

PG UG

كلية إدارة الأعمال

أختار

الرقم الجامعي

الفصل المتوقع للتخرج

2018/2019

مفيد

بحث

الكلية

البرنامج

العام المتوقع للتخرج

حالة قيد

عدد النتائج 1

الرقم الجامعي	اسم الطالب	البرنامج	اجمالي الساعات المجتازه	الحاصلين على معدل تخصصي	المعدل التراكمي	الساعات المسجلة
1000000000000000000	محمد علي محمد	بكالوريوس في إدارة الأعمال - اقتصاد	116.00	3.05	2.58	21

Figure 13 - الطلبة المرفوضين من قبل رئيس القسم