



# مواقع المباني في جامعة البحرين

**Buildings Location at  
University of Bahrain Campus**

تقع جامعة البحرين في ثلاثة مقرات (حرم الصخير، حرم مدينة عيسى، حرم السلمانية).  
وتتكون معظم أرقام غرف الجامعة من ثلاثة أجزاء، كل منها له يتضمن معلومة.  
**على سبيل المثال، للعثور على S1A-004:**

004 = رقم الغرفة

0 = الطابق الأرضي  
(0 = الطابق الأرضي، 1 = الطابق  
الأول، الخ)

S1A = رقم المبنى  
(في هذا المثال؛ مبنى كلية  
الآداب)

تقام المحاضرات والمختبرات في مختلف مواقع مختلفة في الحرم الجامعي، لذا تأكد من الاحتفاظ بخريطة الحرم الجامعي في متناول يدك.

The University of Bahrain is located in 3 Campuses (Sakhir campus, Isa Town Campus and Al-Salmaniyah Campus).

Most University room numbers are in three parts each of which conveys information.

**For example, to find S1A-004 :**

S1A = building number  
(in this example; College of  
Arts Building)

0 = the ground floor  
(0 = ground floor, 1 = first  
floor etc)

004 = the room number

Lectures and Labs take place in a variety of places across campus so make sure you keep a campus map handy.

## Sakhir Campus Buildings

## مباني حرم جامعة البحرين بالصخير

يمكنك تحميل خريطة الحرم الجامعي للتعرف على بوابات دخول الجامعة (المشار إليها بالعلم البرتقالي) والمباني الأكاديمية (المشار إليها باللون الأحمر) ومواقف سيارات الطلبة (المشار إليها باللون الأصفر). يمكنك أيضًا الحصول على الإتجاهات باستخدام خريطة جوجل.

You can [download](#) the campus map to explore university entrance gates (marked in orange flag) academic buildings (marked in Red) and student car park (marked in Yellow). You can also get the directions using [google map](#).



## Sakhir Campus Buildings:

- College of Arts **S1A**
- College of Applied Studies **S20B-S20C**
- Bahrain Teachers College **S22**
- College of Business Administration **S1B**
- College of Engineering
  - Dept. of Architecture & Interior Design:  
Building S17 ([View Map](#))
  - Dept. of Electrical Engineering:  
Building S40 ([View Map](#))
  - Dept. of Civil Engineering:  
Building S41 ([View Map](#))
- College of Information Technology **S40**
- College of Law **S39**
- College of Science **S41**
- College of Health & Sport Sciences
  - Dept. of Physical Education:  
Building S20A ([View map](#))

## Other Buildings:

- Administration Building **S2**
- Bookstore **S23**
- Central Library **S3**
- Deanship of Admission & Registration **S37**
- E-Learning Center **S45**
- English Language Center **S20**
- Health Club & Swimming Pool **S38**
- Media Center **S44**
- Mosque **S6**
- Sport hall & Main Food Court **S4**

## Isa Town Campus Buildings:

- Engineering College
  - Dept. of Mechanical Engineering:  
Building 14
  - Dept. of Chemical Engineering:  
Building 31
  - Workshops: Buildings 34 & 17

## Al-Salmaniya Campus Buildings:

- Dept. of Nursing
- Dept. of Allied Health

## University Entrance Gates:

### • Main gate:

This main gate is mainly used by the university's faculty, staff and permitted visitors only.

 [Click to view on google map](#)

### • East gate:

**Use this gate if you want to get a direct access to the student car park for the following colleges:**

- College of Business
- College of Arts
- Bahrain Teacher's College
- Dept. of Arch. & Interior Design

 [Click to view on google map](#)

### • West Gate:

**Use this gate if you want to get a direct access to the student car park for the following colleges:**

- College of Information Technology
- College of Science
- Dept. of Civil & Dept. Electrical

 [Click to view on google map](#)



3- الصالة الرياضية ومجمع المطاعم الرئيسي  
Sports Hall and Main Food Court (S4)

2- عمادة القبول والتسجيل  
Deanship of Admission & Registration (S37)

1- كلية البحرين للمعلمين  
Bahrain Teachers College (S22)

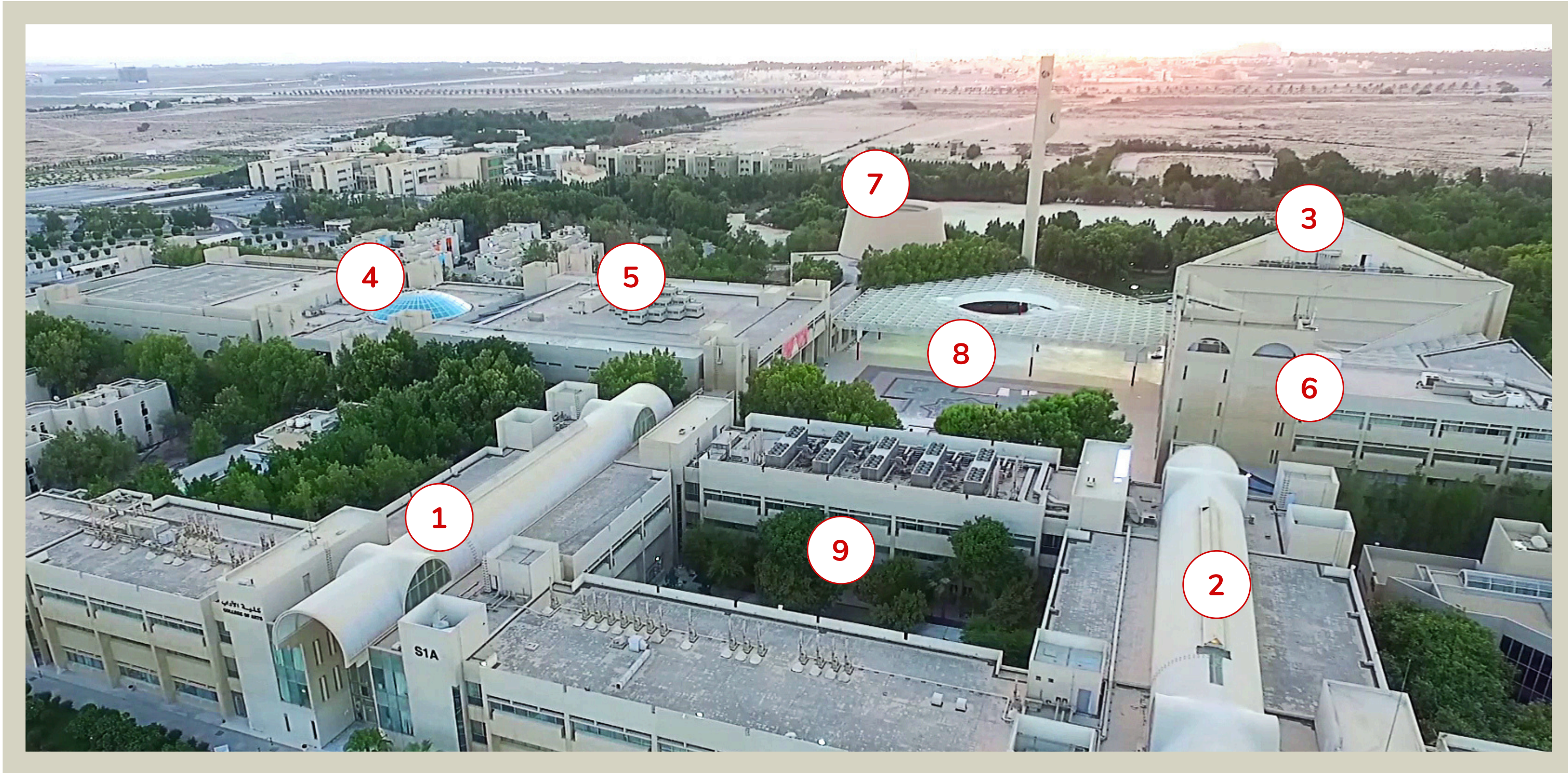
8- كلية الحقوق  
College of Law (S39)

7- كلية العلوم  
College of Science (S41)

6- سكن الطلبة  
Student housing

5- كلية الآداب  
College of Arts (S1A)

4- مواقف الموظفين  
Staff parking



4- الصالة الرياضية  
ومجمع المطاعم الرئيسي  
Sports Hall & Main Food Court (S4)

3- قاعة الشيخ عبدالعزيز بن محمد آل خليفة  
Sh. Abdulaziz bin Mohammed  
Alkhalifa Hall (S5)

2- كلية إدارة الأعمال  
College of Business  
Administration (S1B)

1- كلية الآداب  
College of Arts (S1A)

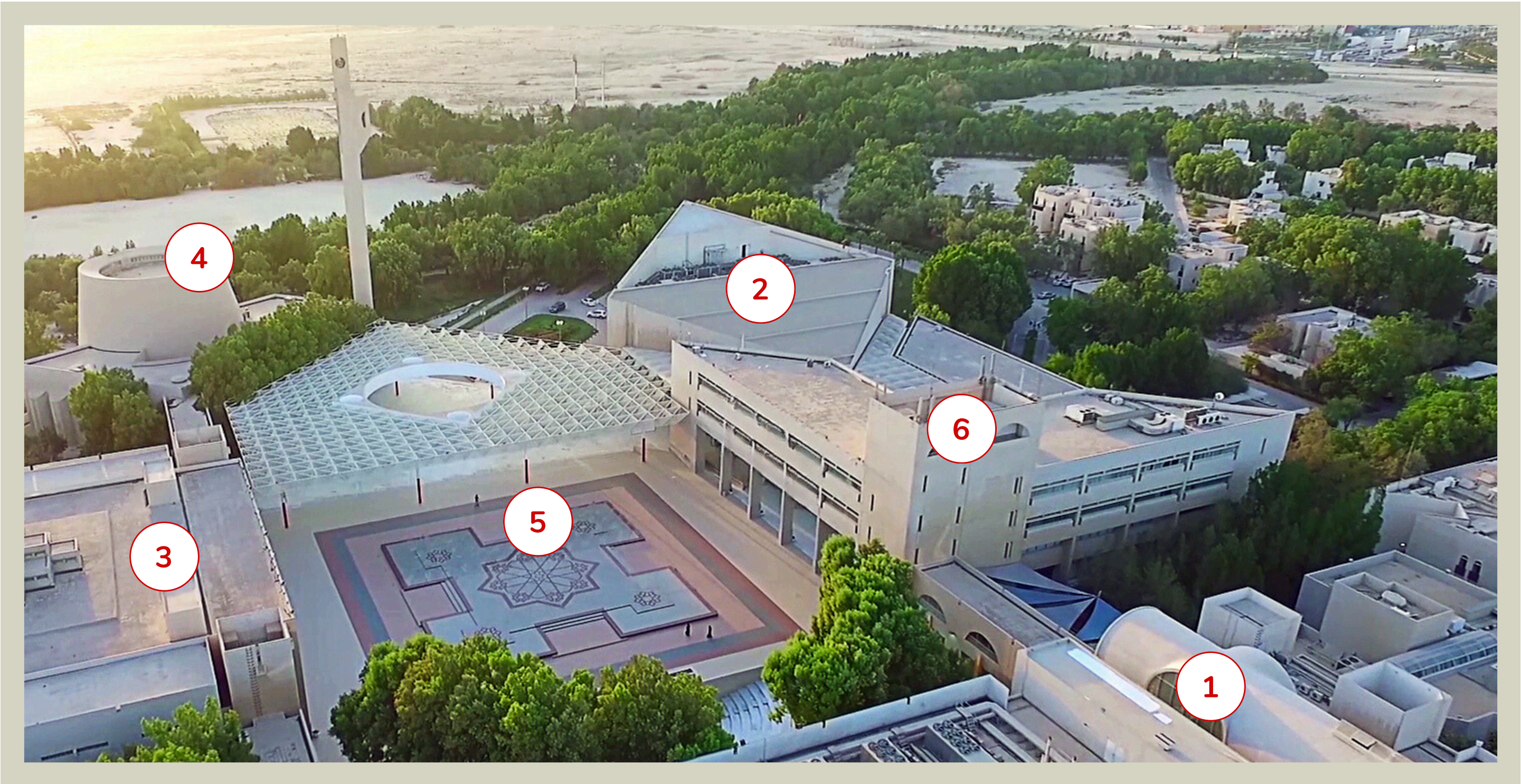
9- الساحة  
The Courtyard

8- الساحة الرئيسية  
Main Plaza

7- المسجد  
Mosque (S6)

6- مبنى الإدارة  
Administration Building  
(S2)

5- المكتبة المركزية  
Central Library (S3)



2- قاعة الشيخ عبدالعزيز بن محمد آل خليفة  
Sh. Abdulaziz bin Mohammed Alkhalifa Hall (S5)

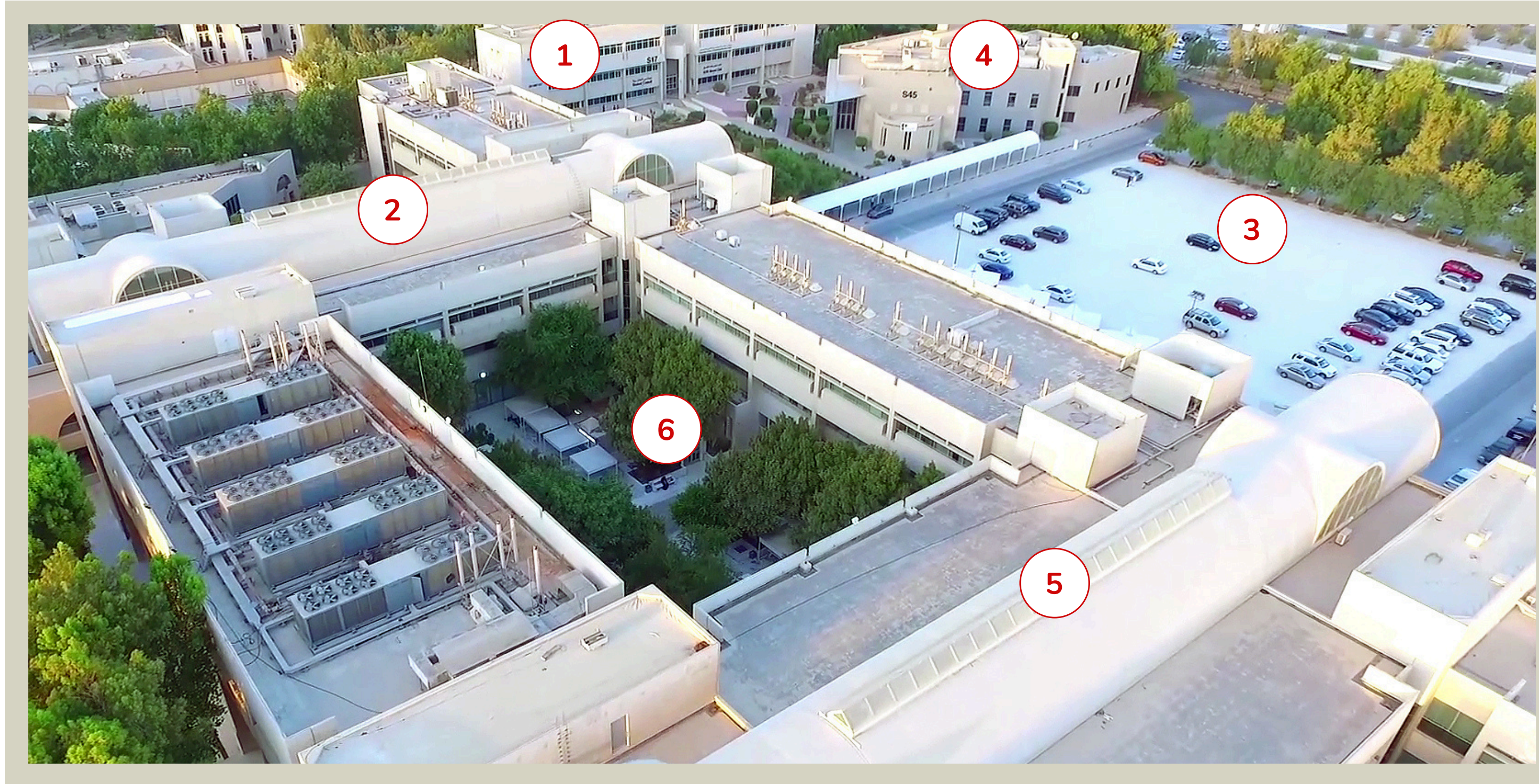
1- كلية إدارة الأعمال  
College of Buisness Administration(S1B)

3- المكتبة المركزية  
Central Library (S3)

4- المسجد  
Mosque (S6)

5- الساحة الرئيسية  
Main Plaza

6- مبنى الإدارة  
Administration Building (S2)



3- مواقف الموظفين  
Staff Parking

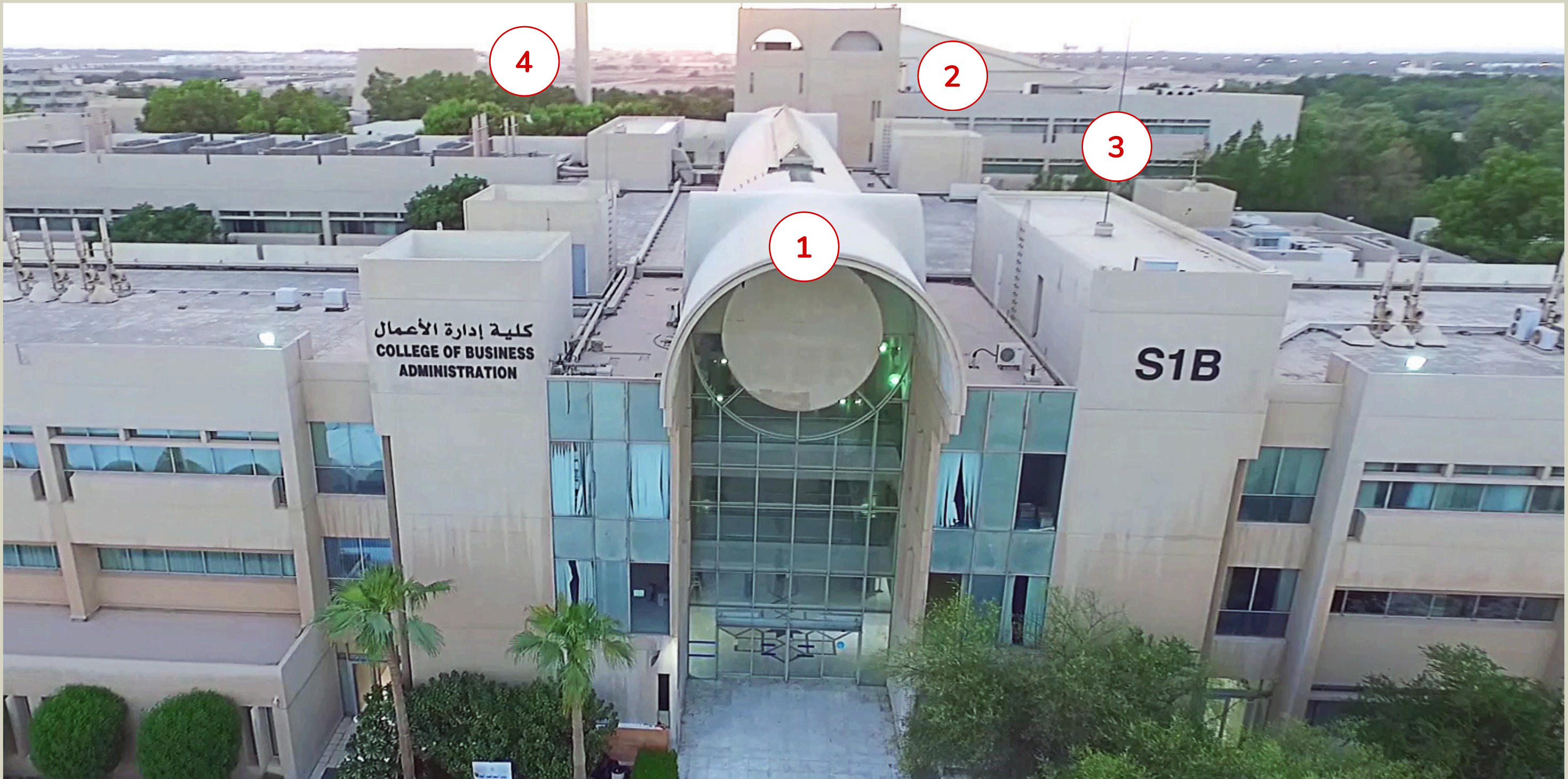
2- كلية إدارة الأعمال  
College of Business Administration (S1B)

1- قسم الهندسة المعمارية والتصميم الداخلي  
Dept. of Architecture & Interior Design (S17)

6- الساحة  
The Courtyard

5- كلية الآداب  
College of Arts (S1A)

4- مركز التعلم الإلكتروني  
E-Learning Center (S45)

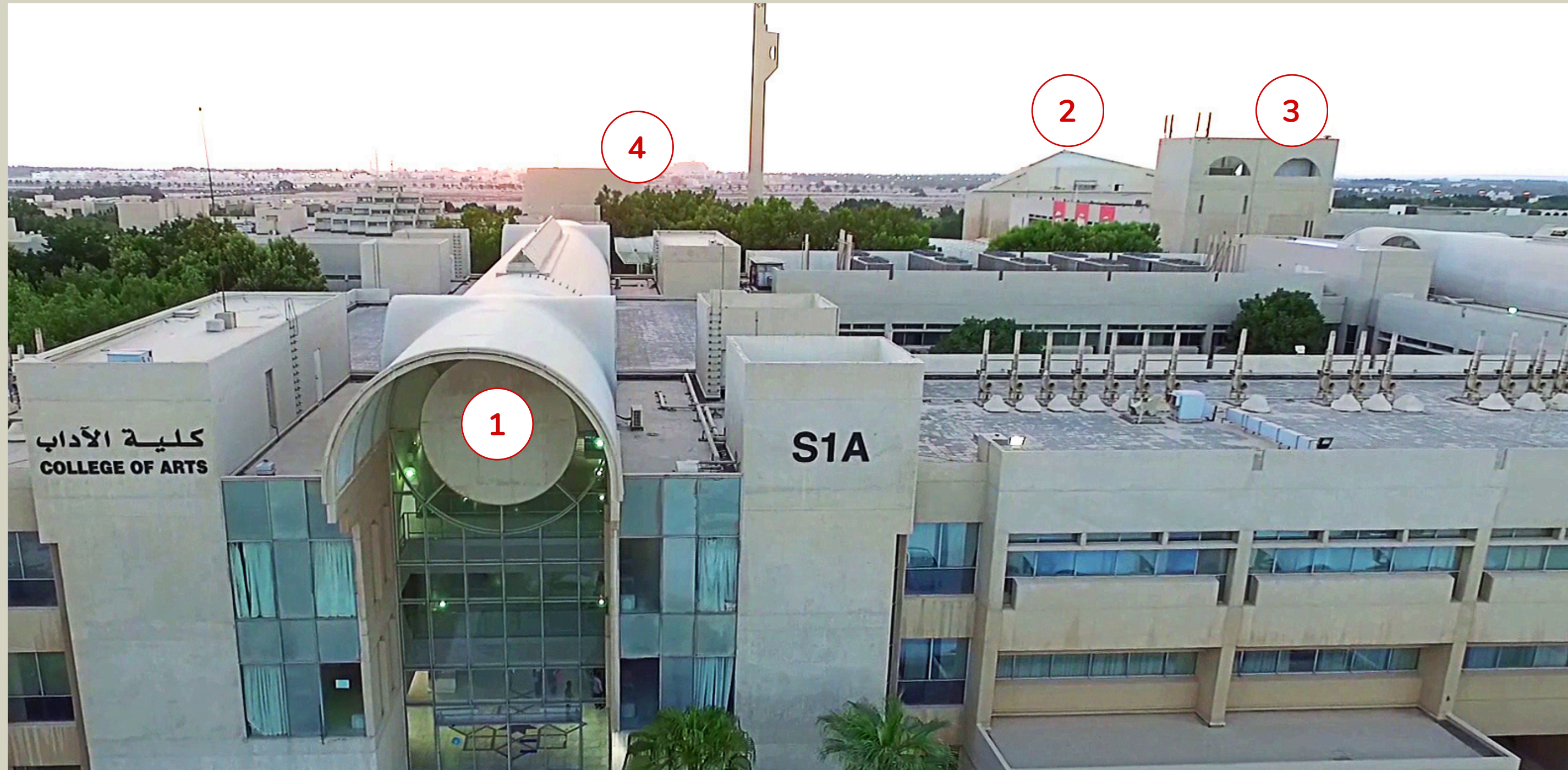


2- قاعة الشيخ عبدالعزيز بن محمد آل خليفة  
Sh. Abdulaziz bin Mohammed Alkhalifa Hall (S5)

4- المسجد  
Mosque (S6)

1- كلية إدارة الأعمال  
College of Business Administration(S1B)

3- مبنى الإدارة  
Administation Building (S2)



2- قاعة الشيخ عبدالعزيز بن محمد آل خليفة  
Sh. Abdulaziz bin Mohammed Alkhalifa Hall (S5)

1- كلية الآداب  
College of Arts (S1A)

4- المسجد  
Mosque (S6)

3- مبنى الإدارة  
Administration Building (S2)



2- قسم الهندسة المعمارية والتصميم الداخلي  
Dept. of Architecture & Interior Design (S17)

1- مركز التعلم الإلكتروني  
E-Learning Center (S45)



2- مجمع مطاعم كلية الحقوق  
College of Law Food Court

1- كلية الحقوق  
College of Law (S39)



3- الصالة الرياضية ومجمع المطاعم الرئيسي  
Sports Hall and Main Food Court (S4)

2- عمادة القبول والتسجيل  
Deanship of Admission & Registration (S37)

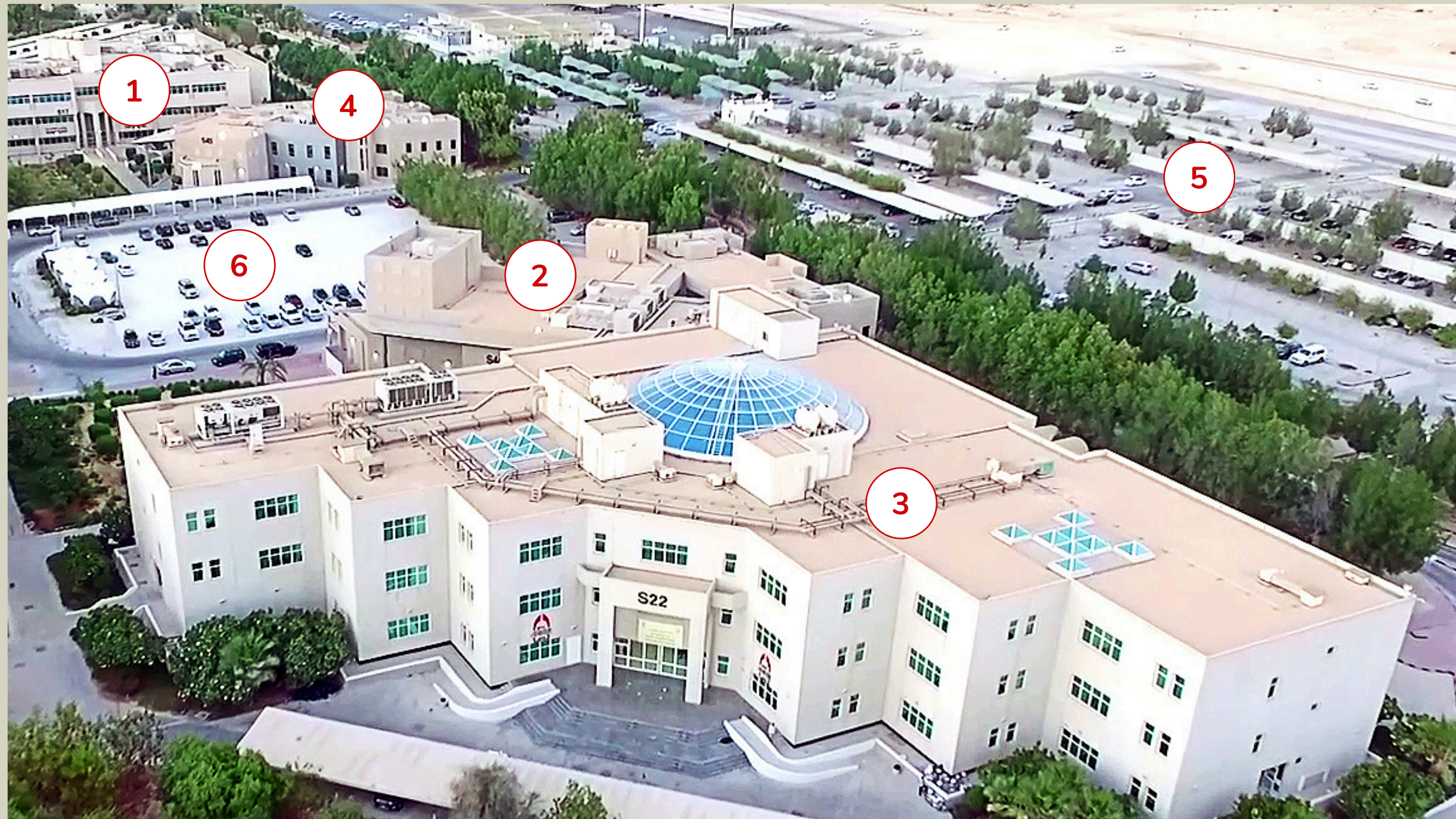
1- النادي الصحي وحمام السباحة  
Health Club & Swimming Pool (S38)

7- مواقف سيارات الطلبة  
Students Parking

6- مواقف الموظفين  
Staff parking

5- كلية العلوم  
College of Science (S41)

4- كلية الحقوق  
College of Law (S39)



3- كلية البحرين للمعلمين  
Bahrain Teachers College (S22)

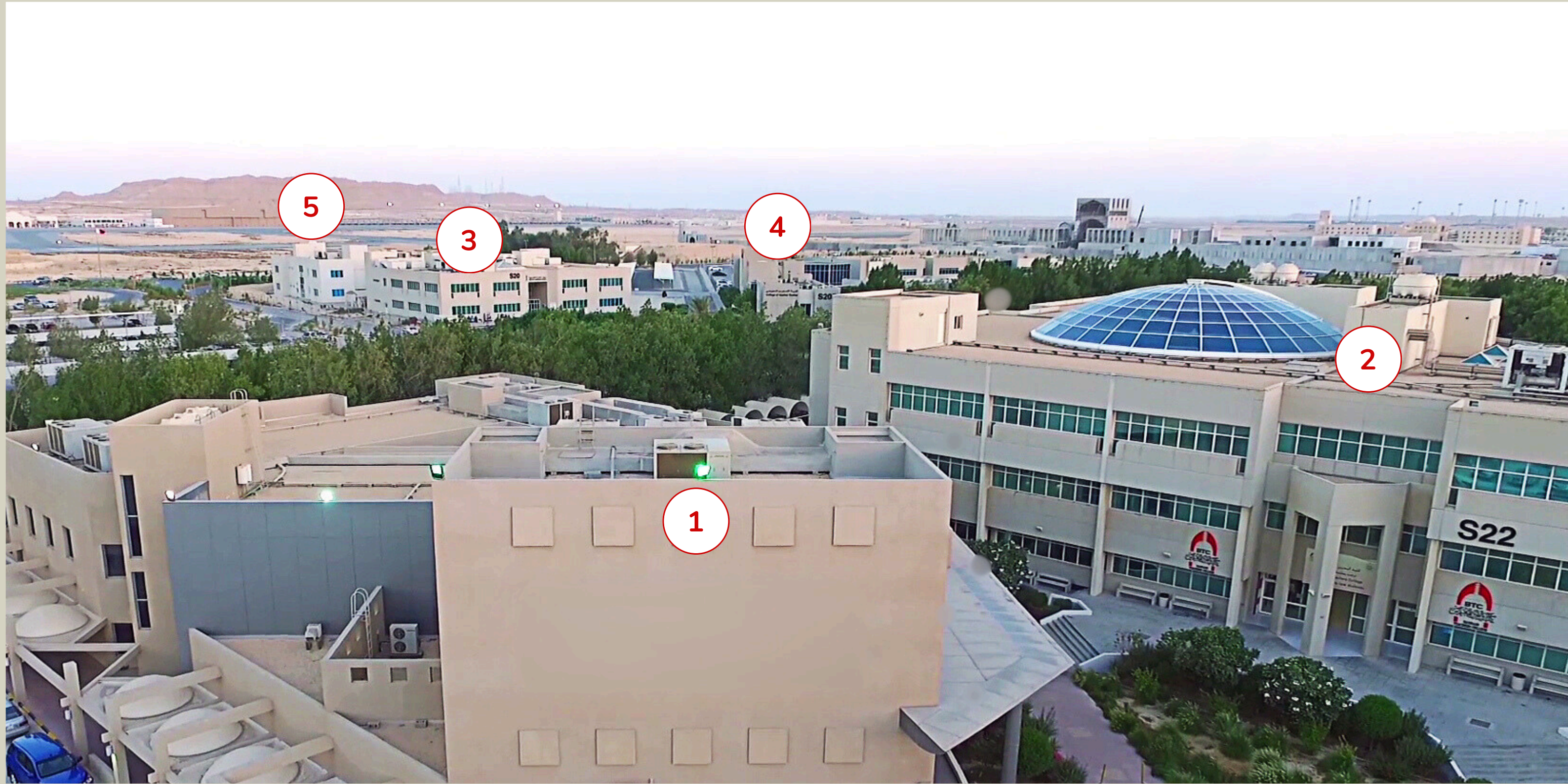
2- المركز الاعلامي  
Media Center (S44)

1- قسم الهندسة المعمارية والتصميم الداخلي  
Dept. of Architecture & Interior Design (S17)

6- مواقف الموظفين  
Staff parking

5- مواقف سيارات الطلبة  
Students Parking

4- مركز التعلم الإلكتروني  
E-Learning Center (S45)



3- مركز اللغة الانجليزية  
English Language Center (S20)

2- كلية البحرين للمعلمين  
Bahrain Teachers College (S22)

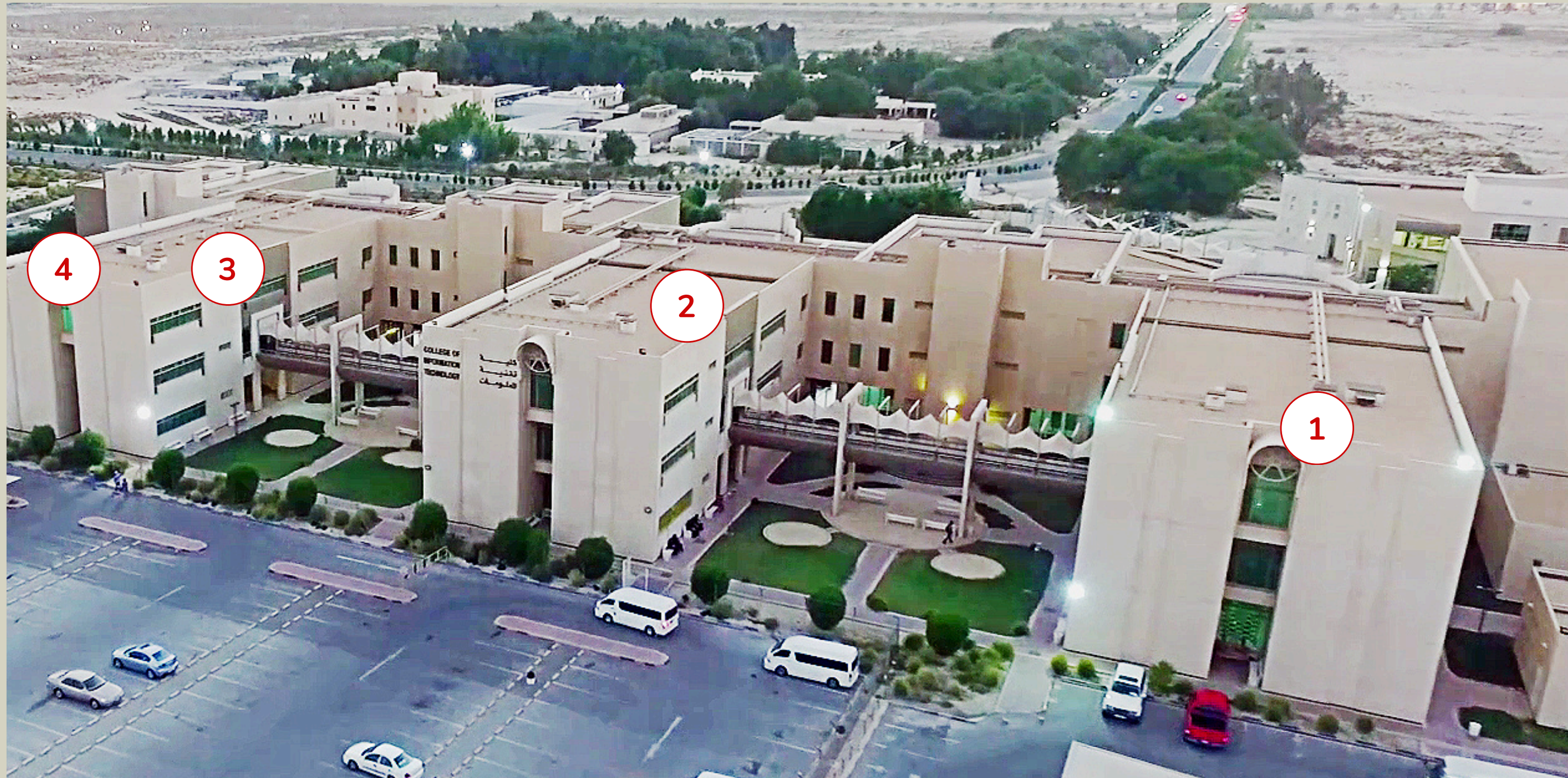
1- مركز الإعلام  
Media Center (S44)

5- قسم التربية الرياضية  
Department of Physical Education

4- كلية التعليم التطبيقي  
College of Applied Studies (S20B-S20C)



College of IT & Dept. of Electrical Engineering  
كلية تقنية المعلومات وقسم الهندسة الكهربائية (S40)

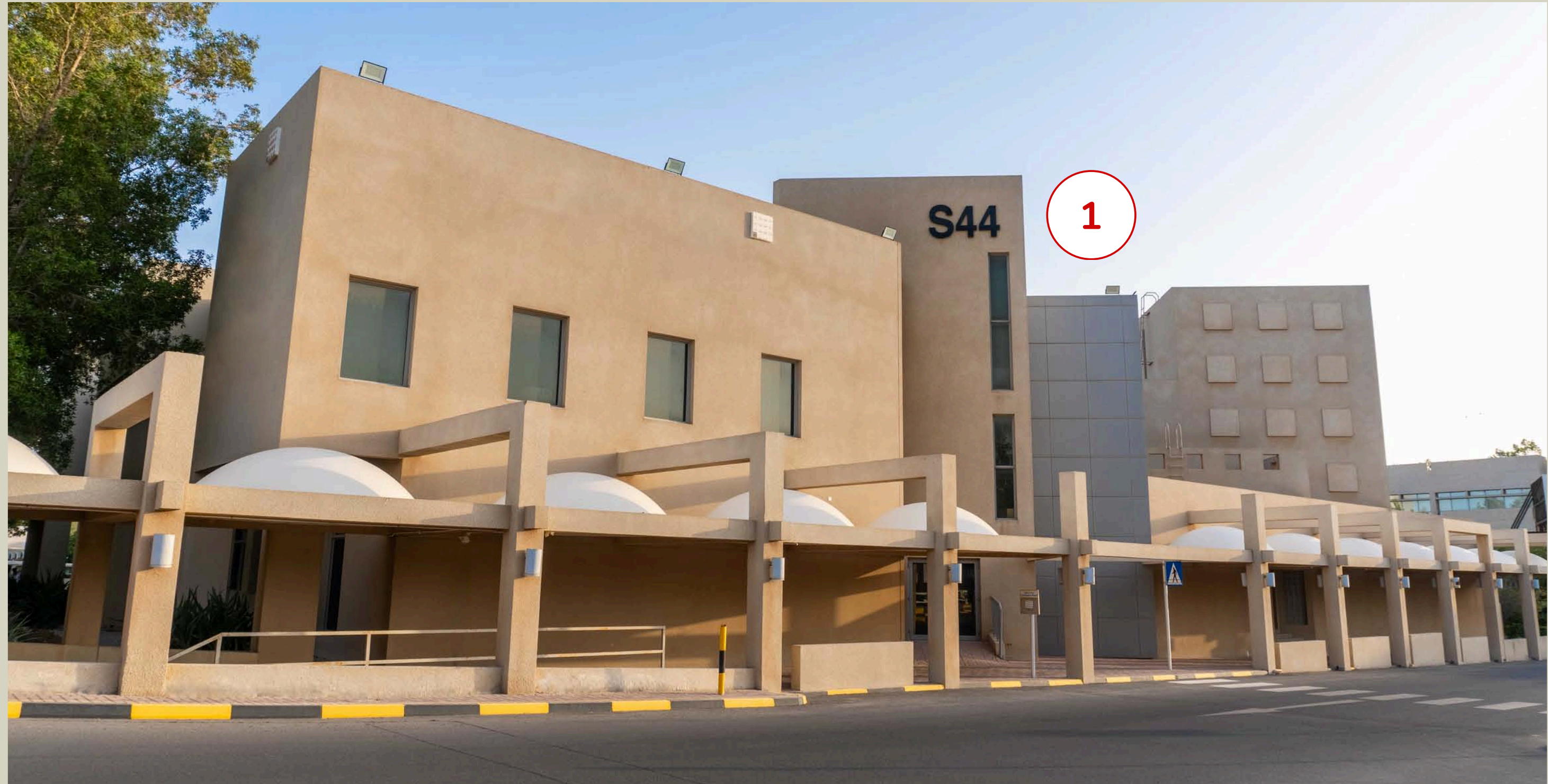


4- قسم الهندسة الكهربائية  
Dept. of Electrical Engineering

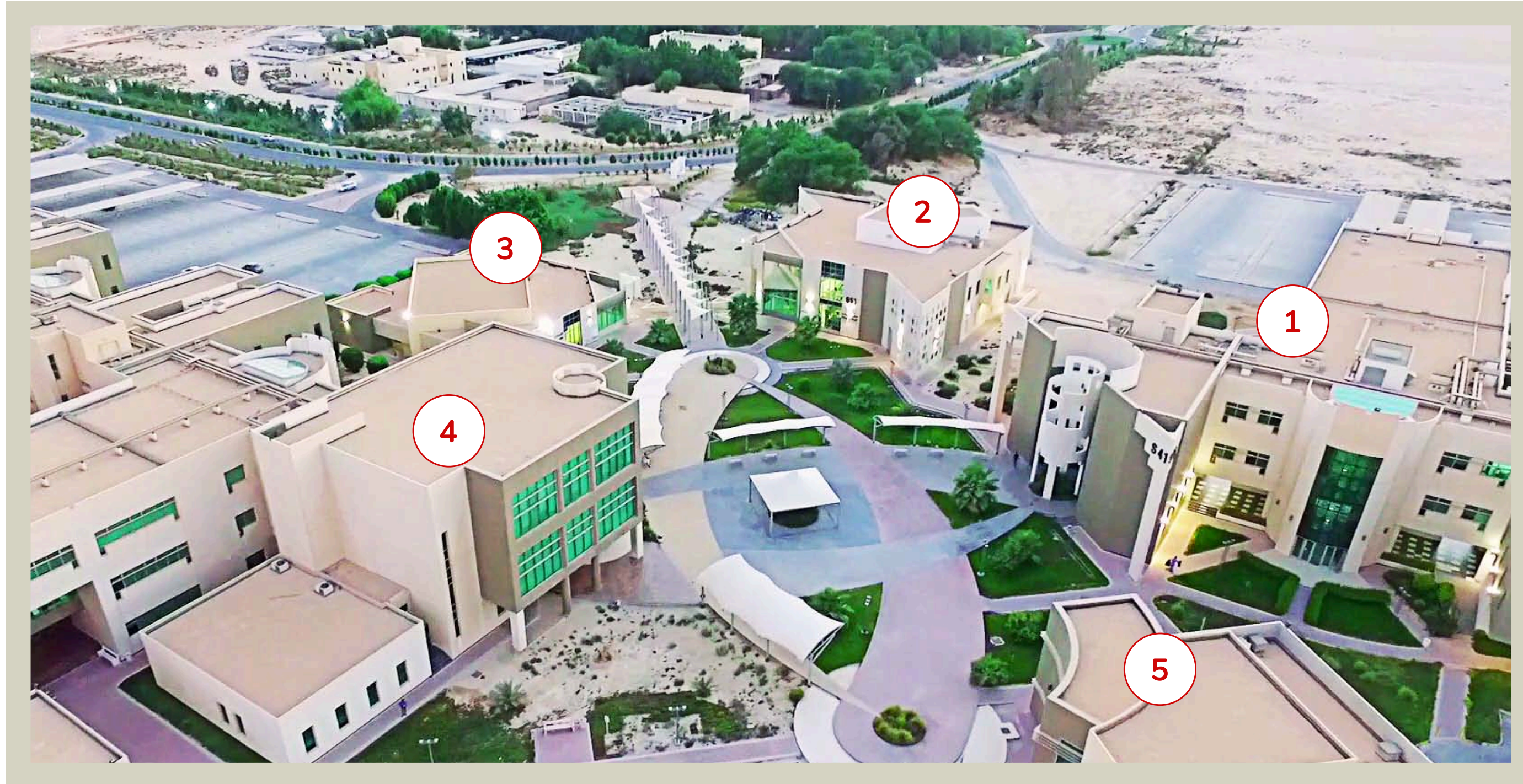
3- قسم هندسة الحاسوب  
Dept. of Computer Engineering

2- قسم علوم الحاسوب  
Dept. of Computer Science

1- قسم نظم المعلومات  
Dept. of Information System



1- مركز الإعلام  
Media Center (S44)



3- قاعة الحاج حسن خنجي (المدرج)  
Al-Haj Hasan Khonji Hall (Auditorium S50)

2- مجمع المطاعم لكليتي العلوم و تقنية المعلومات  
College of Science & IT Food Court (S51)

1- كلية العلوم  
College of Science (S41)

5- مكتبة العلوم و تقنية المعلومات  
Science & Information Technology Library (S47)

4- كلية تقنية المعلومات  
College of IT (S40)



College of Science & Dept. of Civil Engineering  
كلية العلوم وقسم الهندسة المدنية (S41)



5- قسم الفيزياء  
Department of Physics

4- قسم علوم الحياة  
Department of Biology

3- قسم الكيمياء  
Dept. of Chemistry

2- قسم الرياضيات  
Dept. of Mathematics

1- مكتب عميد كلية العلوم  
College of Science Dean's Office

10- موقف سيارات الطلبة  
Students Parking

9- قسم الهندسة المدنية  
Dept. of Civil Engineering

8- مكتبة العلوم و تقنية المعلومات  
Science & Information Technology Library  
(S47)

7- الفصول الدراسية  
Classrooms S48

6- المعامل البحثية  
Research Laboratories (S51)



1- مركز اللغة الانجليزية  
English Language Center (S20)



1- مركز بيع الكتب  
Bookshop (S23)



1- مبنى الإدارة  
Administration Building (S2)