



مركز التعلم الإلكتروني eLearning Center

حلول للمشاكل التقنية المتعلقة بالميكروفون والكاميرا

تأكد من توصيل الكاميرا والميكروفون وتشغيلهما بالشكل الصحيح، ثم قم بالخطوات المذكورة في الفيديوين التاليين:

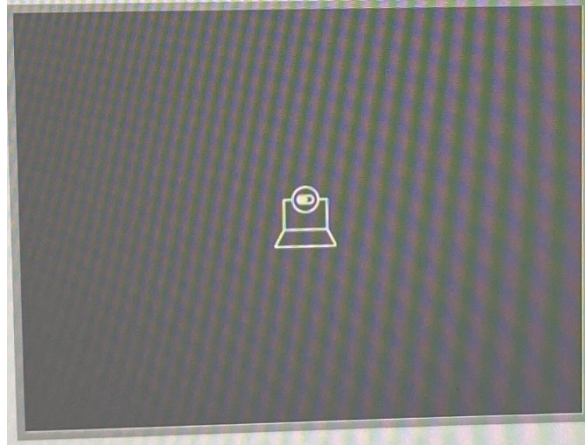
حل مشكلة الكاميرا في جهاز الحاسوب

<https://youtu.be/MLFvL35Fr00>

حل مشكلة المايكروفون في جهاز الحاسوب

<https://youtu.be/AA43YMt7wrA>

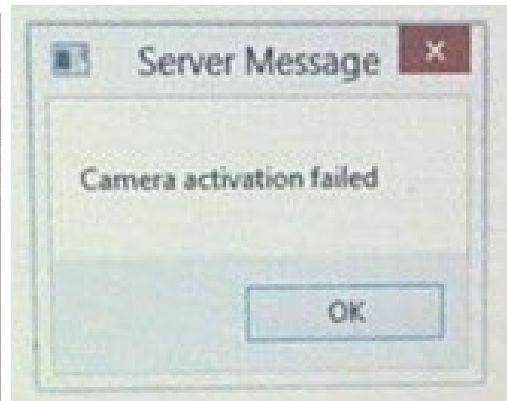
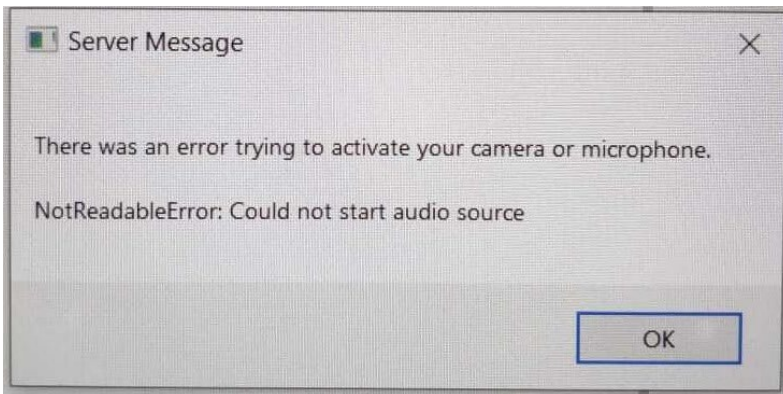
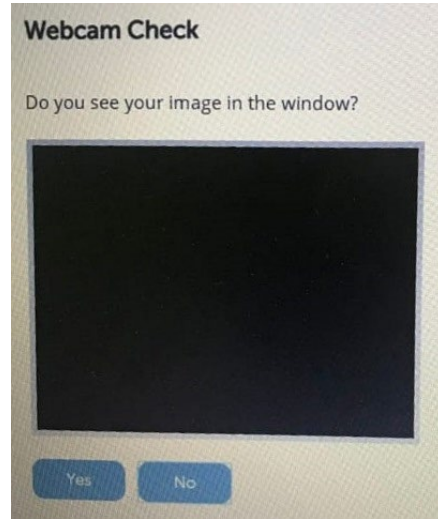
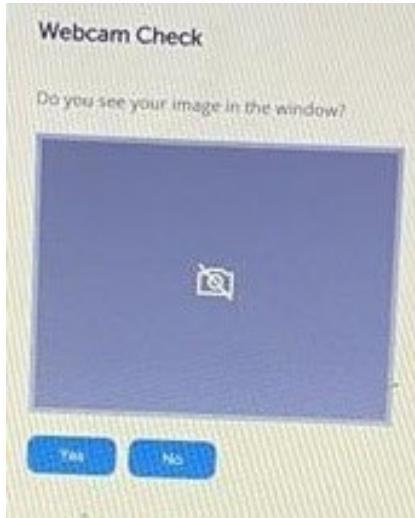
بعض أمثلة رسائل أخطاء الكاميرا والميكروفون:





مركز التعلم الإلكتروني eLearning Center

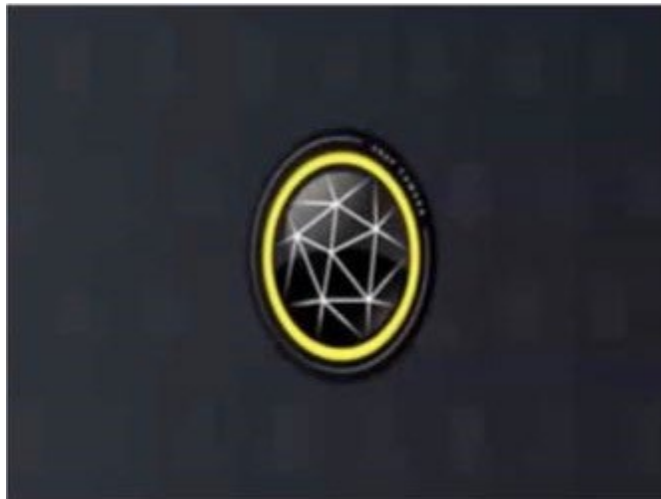
- حل هذه المشكلة هي أن يفتح الطالب الكاميرا من الزر الخاص بفتح الكاميرا الموجود في اللابتوب.





مركز التعلم الإلكتروني eLearning Center

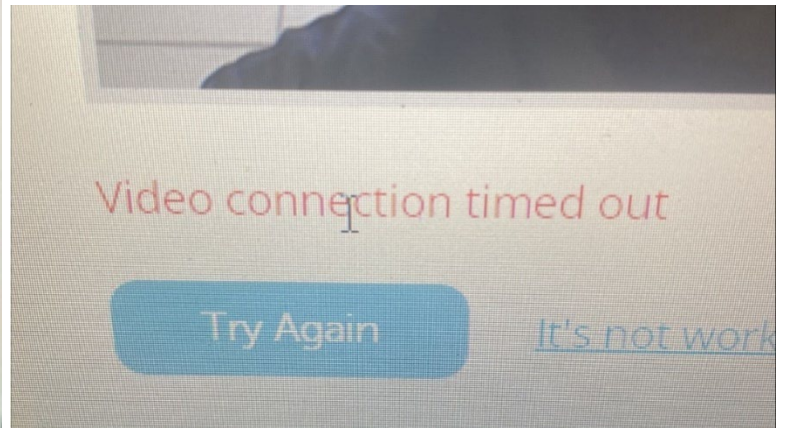
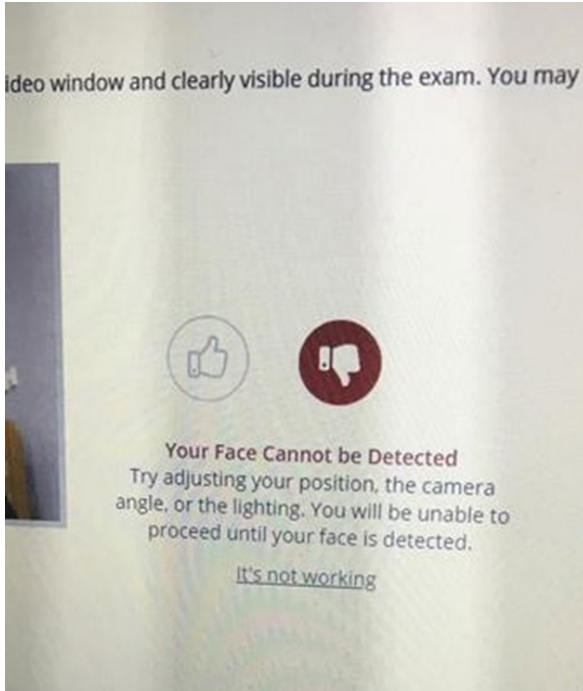
- بعض الرسائل التي تبين وجود مشكلة في فتح الكاميرا أو المايكروفون.





مركز التعلم الإلكتروني eLearning Center

- تأكد من عدم وجود برنامج يحجب فتح الكاميرا في متصفح اللوك داون أثناء الامتحان، كبرنامجي Snap Camera و Total Security Antivirus 360، حيث إن هذا سيسبب إلغاء الامتحان للطالب، وقد يعرضه للمساءلة القانونية، وتحويله للمخالفات المسلكية.



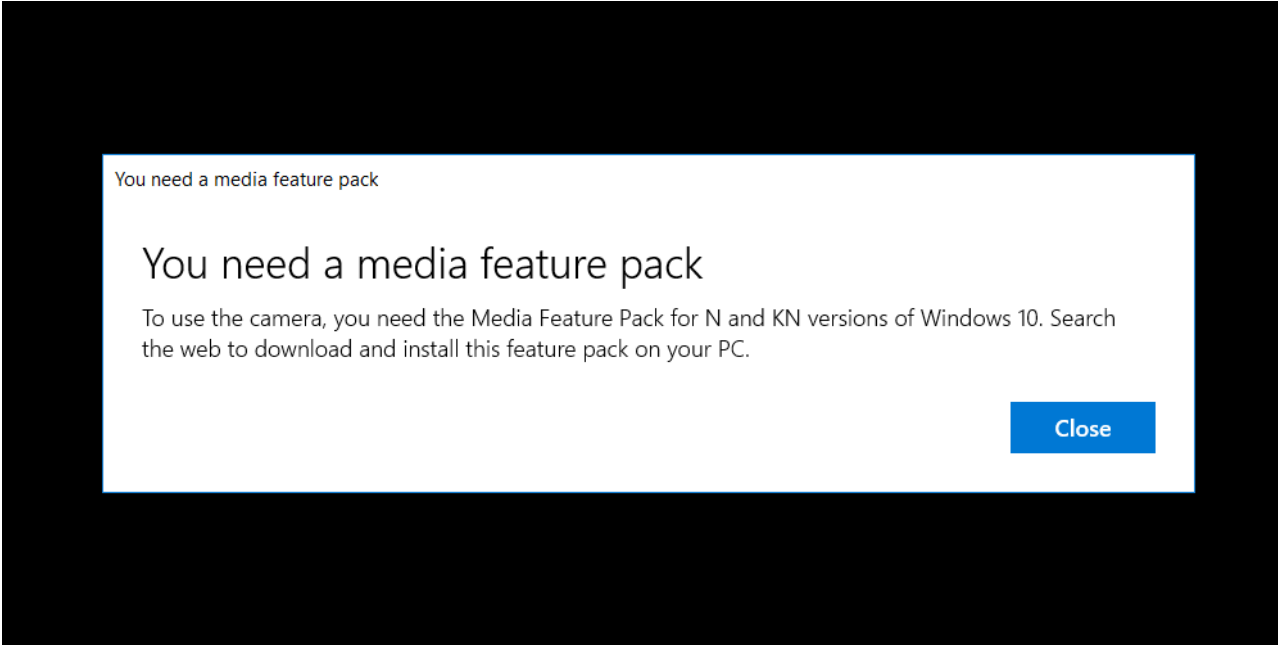


مركز التعلم الإلكتروني eLearning Center

- إذا كانت الكاميرا تعمل ولكن لم يتم التعرف على الوجه، فيجب التأكد من أن الإضاءة كافية وزاوية الوجه صحيحة عند النظر إلى الكاميرا، وأن تكون الخلفية مناسبة، وقد يحتاج الطالب لتغيير مكانه لحل المشكلة، أما إذا استمرت المشكلة فيرجى التواصل مع الأستاذ في حال أمكن، لإزالة خاصية التشديد في التعرف على الوجه لدخول الامتحان.
- قد تكون بعض مشاكل الكاميرا سببها عدم تحديث نظام التشغيل أو متصفح اللوك داون، أو بسبب شبكة الإنترنت، أو لعدم عمل الخطوات في الفيديوهات السابق ذكرها، فيجب التأكد منها، وعمل اختبارات تجريبية للتأكد من حل المشكلة.



مركز التعلم الإلكتروني eLearning Center



عند فتح برنامج الكاميرا للويندوز، ولم تكن الكاميرا تعمل، وظهرت هذه الرسالة، فنرجو اتباع الطريقة الموضحة في هذا الفيديو

(الدقيقة 1:50-2:47): <https://youtu.be/NvCnQRu8CSo>

ملاحظة: تظهر هذه المشكلة في ويندوز 10K أو ويندوز 10KN فقط